



OPEC MRAČ

zastoupená starostou Františkem Zvolským

vyhlašuje

v souladu s ustanovením § 39 odst. 1 zákona č. 128/2000 Sb. o obcích, ve znění pozdějších předpisů

záměr prodeje

části pozemků parc.č. 636/2 díl a, 636/4 díl b
oddělených geometrickým plánem č.718-11/2016

Předmět prodeje: Části pozemku parc.č. 636/2 díl a o výměře 83 m² a 636/4 díl b o výměře 34 m² v k.ú. Mrač

Popis: Jedná se o části pozemků u č.ev.143 v Mrači v lokalitě Hlina, které jsou s touto nemovitostí historicky užívány.

Případné připomínky k uvedenému záměru mohou být písemně předloženy v kanceláři Obecního úřadu Mrač nebo zaslány na adresu: Obec Mrač, Mrač 14, 257 21 Poříčí n.S. nebo elektronickou poštou na e-mail: ou@mrac.cz nebo do datové schránky ID u25jdtk v termínu do 25. května 2026 do 12:00 hod.

Informace k tomuto záměru Vám sdělíme v pondělí od 8:00 hod. do 12:00 hodin a od 14:00 do 17:00 hodin, ve středu od 8:00 hod. do 12:00 hodin a od 14:00 do 17:00 hodin na Obecním úřadu v Mrači, tel. 317 779 233, 737 059 112, e-mail: obec@mrac.cz

Toto oznámení musí být vyvěšeno po dobu 15 dnů.

Vyvěšeno dne: 7.5.2026


Sejmuto dne:

VÝKAZ DOSAVADNIHO A NOVÉHO STAVU ÚDAJŮ KATASTRU NEMOVITOSTÍ

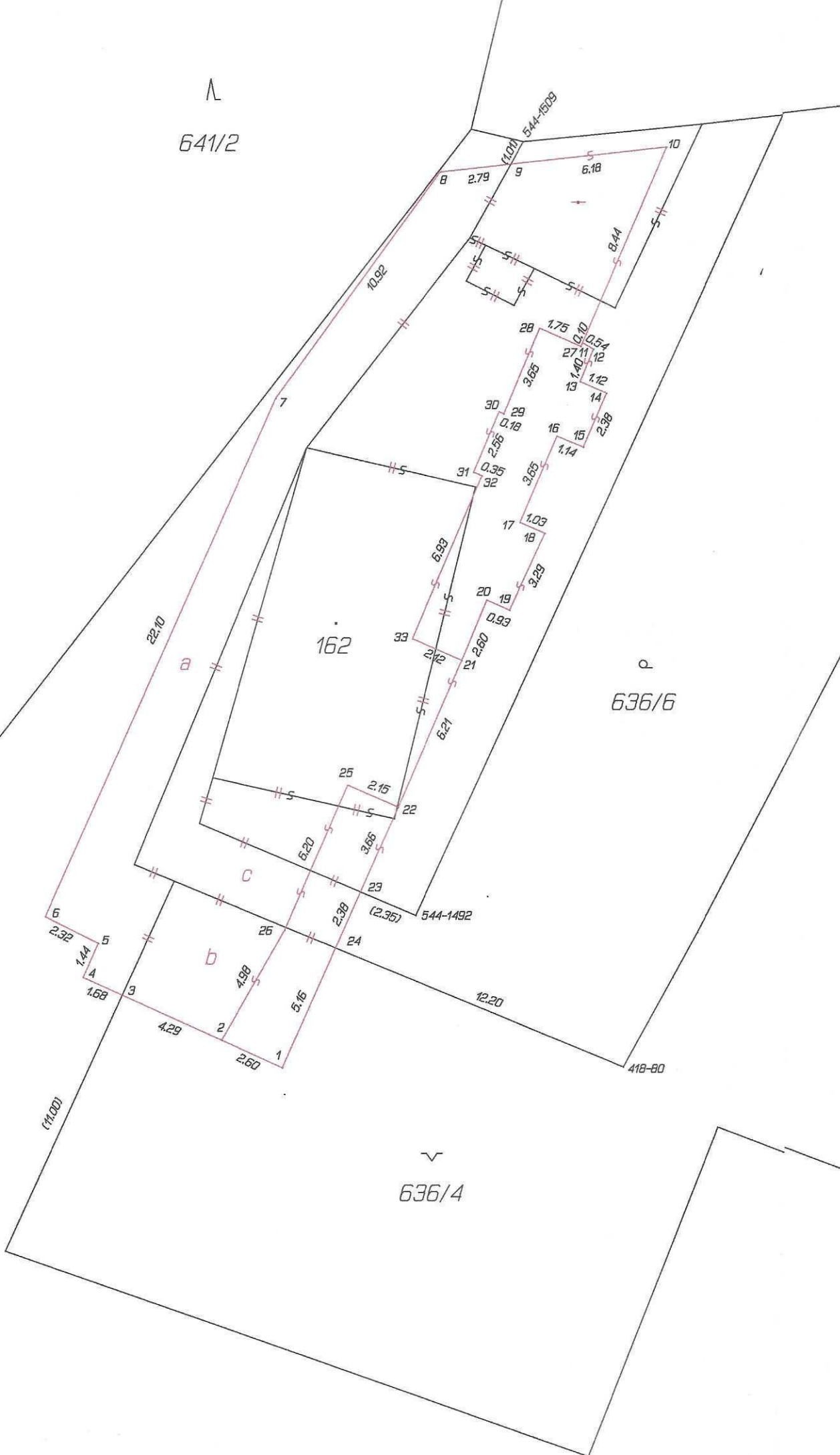
Dosavadní stav				Nový stav										
Označení pozemku parc. číslem	Výměra parcely		Druh pozemku Způsob využití	Označení pozemku parc. číslem	Výměra parcely		Druh pozemku Způsob využití	Typ stavby Způsob využití	Zpús. určení výměr	Porovnání se stavem evidence právních vztahů				
	ha	m ²			ha	m ²				Díl přechází z pozemku označeného v katastru nemovitostí	Číslo listu vlastnictví	Výměra dílu		Označení dílu
										katastru nemovitostí	dřívější poz. evidenci	ha	m ²	
st.162	3	14	zast.pl. rod.rekr.	st.162	4	64	zast.pl.	č.e.143 rod.rekr.	0	st.162	26	3	14	celá
										636/2	10001		83	a
										636/4	10001		34	'b
										636/6	26		33	c
													4	64
636/2	1	90	13	travní p.	636/2	1	89	30	travní p.	0	636/2	1	89	30
636/4	16	81		ostat.pl. dob.prost	636/4	16	47		ostat.pl. dob.prost	0	636/4		16	47
636/6	4	74		zahradka	636/6	4	41		zahradka	0	636/6		4	41
	2	14	82			2	14	82						

Výkaz údajů o bonitovaných půdně ekologických jednotkách (BPEJ) k parcelám nového stavu

Parcelní číslo podle		Kód BPEJ	Výměra		BPEJ na dílu parcely	Parcelní číslo podle		Kód BPEJ	Výměra		BPEJ na dílu parcely
katastru nemovitosti	zjednodušené evidence		ha	m ²		katastru nemovitosti	zjednodušené evidence		ha	m ²	
636/2		52901	64	09	díl 636/2						
		52911	1	22	56	díl 632/2					
		53201	2	65		díl 636/2					
636/6		52911	4	41	díl 636/6						

<p>GEOMETRICKÝ PLÁN pro změnu obvodu budovy.</p>	Geometrický plán ověřil úředně oprávněný zeměměřický inženýr:		Stejnopis ověřil úředně oprávněný zeměměřický inženýr:	
	Jméno, příjmení: Ing. Jaroslav Janoušek		Jméno, příjmení: Ing. Jaroslav Janoušek	
	Číslo položky seznamu úředně oprávněných zeměměřických inženýrů: 111/1995		Číslo položky seznamu úředně oprávněných zeměměřických inženýrů: 111/1995	
	Dne: 15.4.2016 Číslo: 1307/2016		Dne: 28.4.2016 Číslo: 112/2016	
	Náležitostmi a přesností odpovídá právním předpisům.		Tento stejnopis odpovídá geometrickému plánu v elektronické podobě uloženému v dokumentaci katastrálního úřadu.	
Vyhotovitel: Jiří Strejček-Výkon zeměměřických činností. Praha 8, Šaldova 15. Číslo plánu: 718-11/2016 Okres: Benešov Obec: Mrač Kat. území: Mrač Mapový list: Benešov 1-7/42. <small>Dosavadním vlastníkům pozemků byla poskytnuta možnost seznámit se v terénu s průběhem navrhovaných nových hranic, které byly označeny předepsaným způsobem: ZDMI, TERASOU, HŘEBY.</small>	Katastrální úřad souhlasí s očíslováním parcel. KÚ pro Středočeský kraj KP Benešov Martina Bělohávková PGP-671/2016-201 2016.04.26 09:34:42 CEST		Ověření stejnopisu geometrického plánu v listinné podobě. 	

Λ
641/2



636/2

636/4

636/6

544-1423

(11,000)

(2,35)

12.20

418-80

544-1492

544-1509

162

22.10

10.92

2.79

6.18

8.44

1.75

0.54

1.40

1.12

2.38

1.14

1.09

3.29

0.93

2.67

6.21

2.15

3.68

2.38

6.20

4.98

1.68

1.44

2.32

2.60

5.16

2.38

6.20

3.68

2.15

6.21

2.67

0.93

3.29

1.09

3.65

0.35

2.55

0.18

3.65

1.75

0.54

1.40

1.12

2.38

1.14

1.09

3.29

0.93

2.67

6.21

2.15

3.68

2.38

6.20

4.98

1.68

1.44

2.32

2.60

5.16

2.38

6.20

3.68

2.15

6.21

2.67

0.93

3.29

1.09

3.65

0.35

2.55

0.18

3.65

1.75

0.54

1.40

1.12

2.38

1.14

1.09

3.29

0.93

2.67

6.21

2.15

3.68

2.38

6.20

4.98

1.68

1.44

2.32

2.60

5.16

2.38

6.20

3.68

2.15

6.21

2.67

0.93

3.29

1.09

3.65

0.35

2.55

0.18

3.65

1.75

0.54

1.40

1.12

2.38

1.14

1.09

3.29

0.93

2.67

6.21

2.15

3.68

2.38

6.20

4.98

1.68

1.44

2.32

2.60

5.16

2.38

6.20

3.68

2.15

6.21

2.67

0.93

3.29

1.09

3.65

0.35

2.55

0.18

3.65

1.75

0.54

1.40

1.12

2.38

1.14

1.09

3.29

0.93

2.67

6.21

2.15

3.68

2.38

6.20

4.98

1.68

1.44

2.32

2.60

5.16

2.38

6.20

3.68

2.15

6.21

2.67

0.93

3.29

1.09

3.65

0.35

2.55

0.18

3.65

1.75

0.54

1.40

1.12

2.38

1.14

1.09

3.29

0.93

2.67

6.21

2.15

3.68

2.38

6.20

4.98

1.68

1.44

2.32

2.60

5.16

2.38

6.20

3.68

2.15

6.21

2.67

0.93

3.29

1.09

3.65

0.35

2.55

0.18

3.65

1.75

0.54

1.40

1.12

2.38

1.14

1.09

3.29

0.93

2.67

6.21

2.15

3.68

2.38

6.20

4.98

1.68

1.44

2.32

2.60

5.16

2.38

6.20

3.68

2.15

6.21

2.67

0.93

3.29

1.09

3.65

0.35

2.55

0.18

3.65

1.75

0.54

1.40

1.12

2.38

1.14

1.09

3.29

0.93

2.67

6.21

2.15

3.68

2.38

6.20

4.98

1.68

1.44

2.32

2.60

5.16

2.38

6.20

3.68

2.15

6.21

2.67

0.93

3.29

1.09

3.65

0.35

2.55

0.18

3.65

1.75

0.54

1.40

1.12

2.38

Seznam souřadnic (S-JTSK)
Souřadnice pro zápis do KN

Číslo bodu	Y	X	Kód kv.	Poznámka
418-80	727927.67	1075108.49	8	sloupek pl.
544-1423	727951.92	1075115.70	8	
544-1492	727935.82	1075102.59	8	
544-1509	727931.53	1075072.34	8	
1	727941.06	1075108.55	3	roh terasy
2	727943.42	1075107.47	3	roh budovy
3	727947.32	1075105.70	8	hřeb
4	727948.84	1075105.01	3	roh budovy
5	727948.24	1075103.67	3	- " -
6	727950.32	1075102.64	3	- " -
7	727941.27	1075082.37	3	- " -
8	727934.80	1075073.53	3	- " -
9	727932.02	1075073.22	8	hřeb
10	727925.90	1075072.54	3	roh budovy
11	727929.23	1075080.19	3	roh terasy
12	727928.81	1075080.45	3	- " -
13	727929.33	1075081.72	3	- " -
14	727928.30	1075082.16	3	- " -
15	727929.22	1075084.26	3	- " -
16	727930.25	1075083.84	3	- " -
17	727931.69	1075087.22	3	- " -
18	727930.73	1075087.63	3	- " -
19	727932.12	1075090.65	3	- " -
20	727933.01	1075090.24	3	- " -
21	727933.99	1075092.61	3	roh budovy
22	727936.50	1075098.35	3	- " -
23	727937.98	1075101.67	8	hřeb
24	727938.96	1075103.85	8	sloupek pl.
25	727938.47	1075097.48	3	roh budovy
26	727940.96	1075103.16	3	- " -
27	727929.29	1075080.32	3	- " -
28	727930.91	1075079.62	3	- " -
29	727932.34	1075082.98	3	- " -
30	727932.51	1075082.90	3	- " -
31	727933.52	1075085.25	3	- " -
32	727933.20	1075085.39	3	- " -
33	727935.94	1075091.76	3	- " -